



Veelvoorkomende vragen over leeftijdsgebonden maculadegeneratie

Dr. J.P.H. van de Ven
4 september 2017

1. Is LMD te voorkomen?
2. Wat is precies (droge/natte) LMD?
3. Kan een droge LMD overgaan in een natte vorm en komt dit vaak voor?
4. LMD aan één oog, kan het andere oog ook worden aangetast?
5. Welke behandelingen zijn er mogelijk en voor wie gelden die?
6. Hoe kan ik verslechtering waarnemen ?
7. Hoe word ik vervolgens zo snel mogelijk behandeld?
8. Heeft het zin om voedingssupplementen te gebruiken?
9. Kan ik bij elke vorm van LMD een staaroperatie ondergaan?
10. Wanneer mag ik nog auto rijden?

1. Is LMD te voorkomen?

- **Niet beïnvloedbare factoren**

- Leeftijd
- Erfelijke factoren

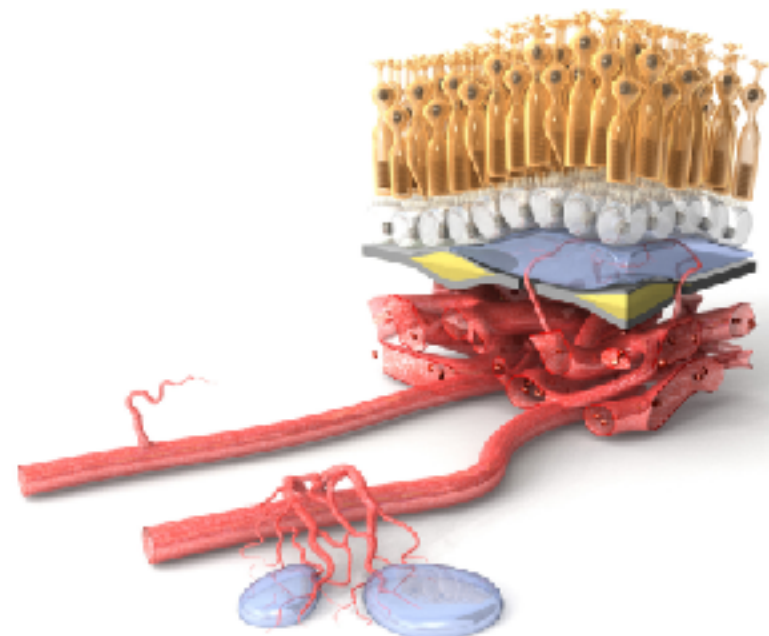
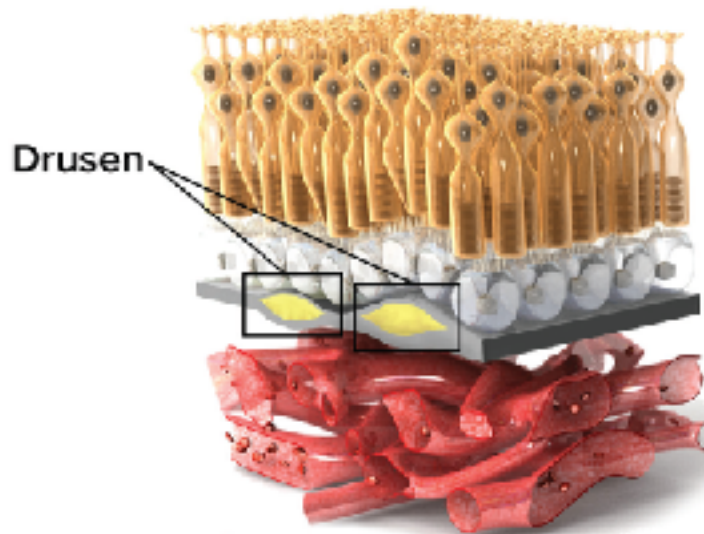
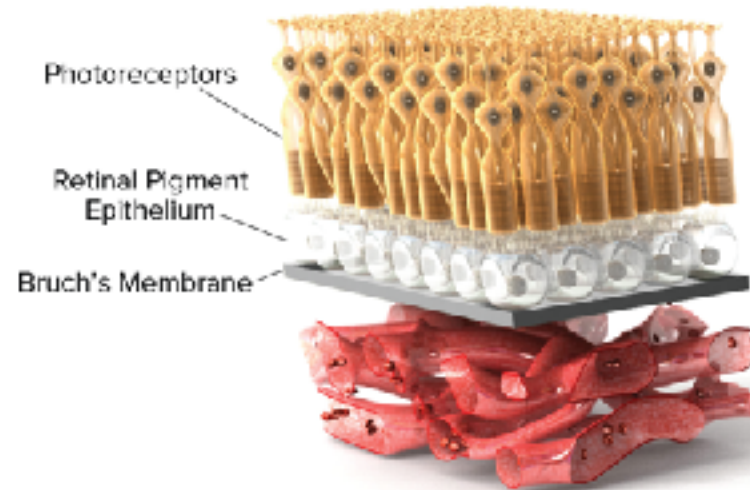


- **Beïnvloedbare factoren**

- Roken
- Overgewicht
- Voeding



2. Wat is precies droge/natte LMD?



3. Kan droge LMD overgaan in een natte vorm en komt dit vaak voor?

15%

4. LMD aan één oog, kan het andere oog ook worden aangetast?

Bij LMD zijn altijd beide ogen aangedaan



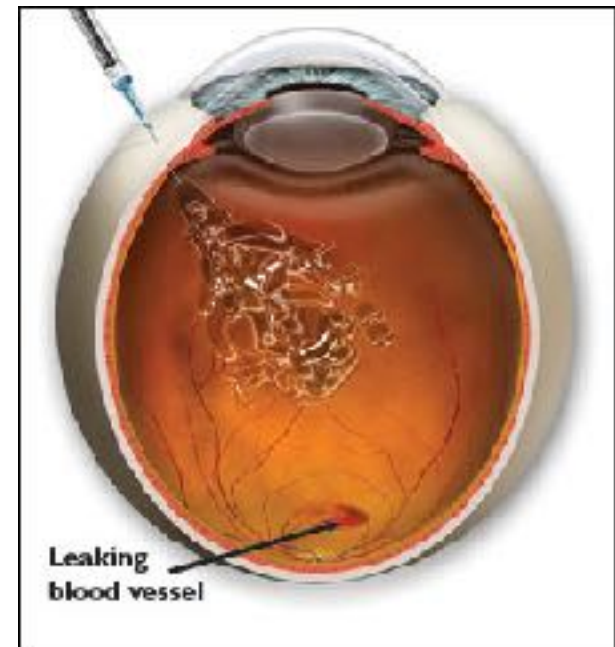
©2010. The University of Iowa.

5. Welke behandelingen zijn er mogelijk en voor wie gelden die?

Droge LMD

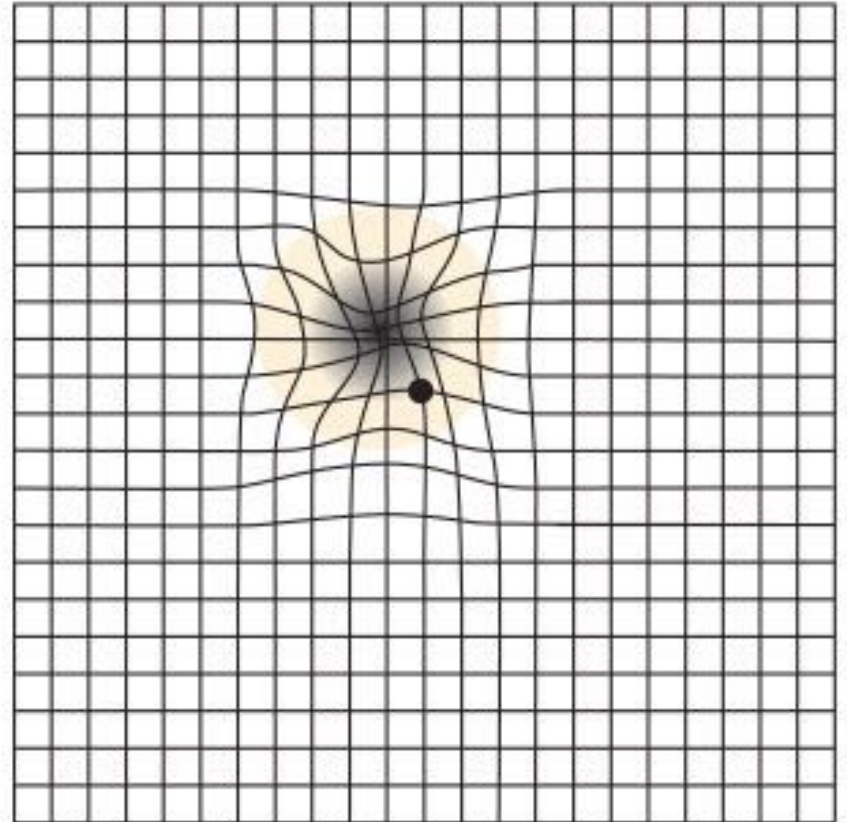
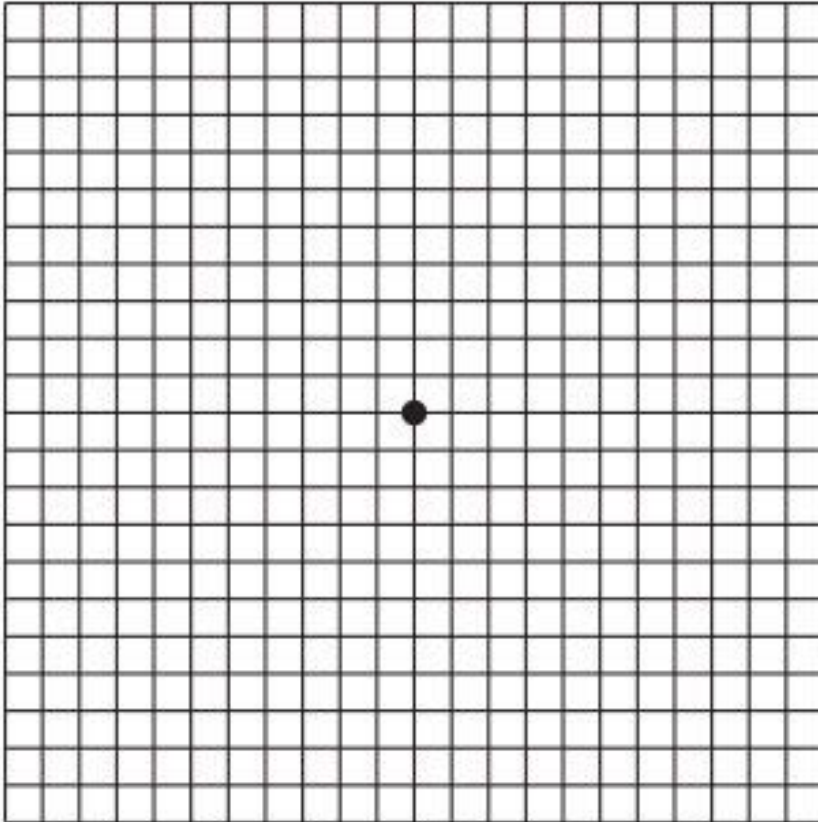


Natte LMD



6. Hoe kan ik verslechtering waarnemen?

Amslerkaart



7. Hoe word ik zo snel mogelijk behandeld?

1. Probeer zo duidelijk mogelijk uw oogklachten te beschrijven.
 - Duur
 - Acuut / langzaam ontstaan
 - Wat ziet u (vervormingen?)
2. Vertel eventueel over de gezondheid van uw andere oog.

8. Heeft het zin om voedingssupplementen te gebruiken?

AREDS 2 formule



**remt sommige
vormen van LMD
met 25% af**

Ingrediënt	Hoeveel (dag)	ADH
Vitamine C	500mg	840%
Vitamine E	400IU	1340%
Zink	25-80mg	168-540%
Koper	2mg	100%
Luteïne	10mg	-
Zeaxinthine	2mg	-

**9. Kan ik bij elke vorm van LMD een
staaroperatie ondergaan?**

JA

10. Wanneer mag ik nog autorijden?

CBR eisen groep 1 (auto- en motorrijbewijs):

- Gezichtsscherpte $\geq 0,5$ met één of twee ogen (normaal 0,8-1,6)
 - 0.4 - $< 0,5$ → eventueel rijtest
- Horizontale gezichtsveld moet minsten 120 graden zijn (normaal 180 graden)
- In het centrale gezichtsveld (40 graden) van beide ogen samen mogen geen gezichtsvelddefecten aanwezig zijn